

WĘDZARNIE OGRODOWE PIETRZYK

INSTRUKCJA OBSŁUGI TERMOOBIEGU w WĘDZARNIACH modeli: 125/90E, 175/140E, 400/350E



WĘDZARNIE OGRODOWE PIETRZYK

Spis treści

1. Informacje ogólne.....	2
2. Praca z termoobiegiem kiedy go używamy.....	2
3. Wymagania dotyczące bezpieczeństwa.....	4
4. Czyszczenie urządzenia oraz przechowywanie.....	4

1. Informacje ogólne

Dziękujemy za wybór naszej wędzarni wyposażonej w termoobieg. Wędzarnie elektryczne z generatorem dymu marki Pietrzyk są sprawdzonymi urządzeniami do wędzenia produktów spożywczych (ryb, mięs, serów oraz innych wyrobów wędliniarskich). Stworzyliśmy wędzarnię, której obsługa jest procesem wyjątkowo prostym, a co za tym idzie, będziecie mogli cieszyć się smakiem własnych wyrobów.

Termoobieg, czyli cyrkulacja powietrza podczas wędzenia, ma wiele zalet i korzyści w procesie wędzenia. Termoobieg w wędzarni to niezwykle korzystna funkcja, która przynosi wiele znaczących korzyści podczas procesu wędzenia. Dzięki cyrkulacji powietrza, termoobieg gwarantuje równomierne nagrzewanie i wędzenie potraw, co przekłada się na wyjątkowe rezultaty i doskonały smak.

Dodatkową korzyścią termoobiegu jest efektywne usuwanie wilgoci z wędzarni, co wspomaga proces suszenia mięsa. Wędzenie wymaga obniżenia wilgotności potraw, aby skóra mogła odpowiednio wyschnąć i uzyskać pożądaną strukturę. Dzięki cyrkulacji powietrza, wilgoć jest efektywnie odprowadzana, minimalizując ryzyko nadmiernego skraplania. Optymalna wilgotność w wędzarni przyczynia się do uzyskania doskonałego efektu wędzenia.

2. Praca z termoobiegiem kiedy go używamy

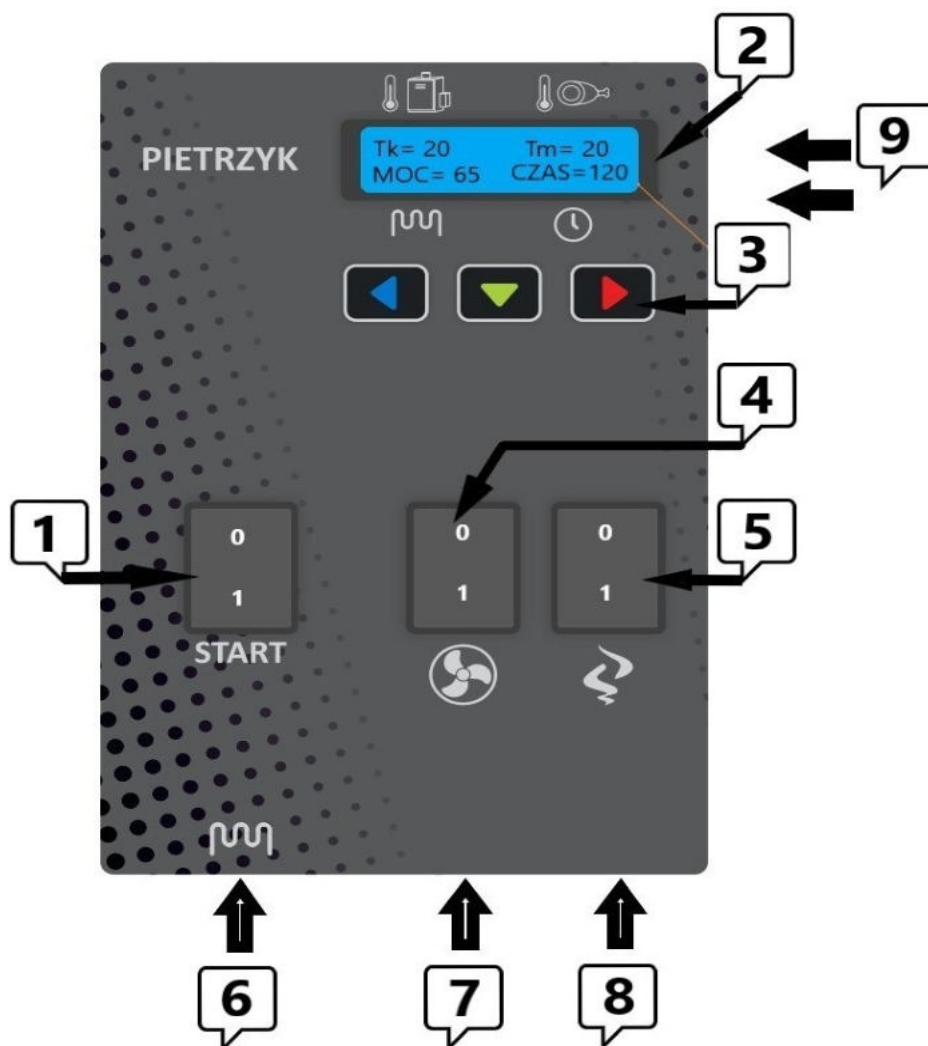
2.1 Włączanie i wyłączanie:

Wentylator termoobiegu wpięty jest w gniazdo „7” regulatora. Możemy go włączać i wyłączać niezależnie od pracy regulatora.

2.2 Kiedy go używamy:

- podczas procesu suszenia, używanie termoobiegu bardzo przyspiesza osuszanie produktów;
- w czasie procesu wędzenia powoduje wyrównanie temperatury w komorze wędzarni jak i równomiernie rozprowadza dym po wędzarni;

WĘDZARNIE OGRODOWE PIETRZYK



1. Włącznik/wyłącznik główny regulatora wędzarni
2. Wyświetlacz
3. Przyciski funkcyjne
4. Włącznik/wyłącznik osuszacza
5. Wyłącznik/wyłącznik pompy dymogeneratora
6. Gniazdo podłączenia grzałki
7. Gniazdo podłączenia osuszacza/termoobieg*
8. Gniazdo podłączenia pompy dymogeneratora
9. Gniazda podłączenia sond

* w zależności od wyposażenia

WĘDZARNIE OGRODOWE PIETRZYK

3. Wymagania dotyczące bezpieczeństwa

- Unikanie działania wilgoci/deszczu: Każde urządzenie elektryczne powinno być umiejscowione w miejscu nie narażonym na działanie wilgoci ani deszczu. Wilgoć lub woda mogłaby uszkodzić urządzenie, co może prowadzić do awarii i ryzyka pożaru.
- Ostrzeżenie przed obracającymi się elementami wentylatora: Wentylator wyposażony jest w obracające się elementy, które mogą stanowić zagrożenie dla użytkowników. Dlatego ważne jest, aby nie wkładać palców ani żadnych innych przedmiotów przez otwory osłon wentylatora, aby uniknąć ryzyka uszkodzenia lub obrażeń.
- Ryzyko związane z luźno zwisającymi sznurkami: Sznurki lub inne obiekty, które luźno zwisają w pobliżu wentylatora, mogą zostać wciągnięte w obracające się łopatki. Zalecane jest, aby utrzymywać obszar wokół wentylatora wolny od takich elementów, aby uniknąć potencjalnych wypadków.
- Wyłączenie zasilania podczas czyszczenia: Przed rozpoczęciem czyszczenia termoobiegu lub wentylatora, zawsze upewnij się, że urządzenie jest odłączone od zasilania. Unikanie przypadkowego uruchomienia podczas czyszczenia pomoże uniknąć niebezpiecznych sytuacji.
- Ostrzeżenie przed wkładaniem elementów przez otwory osłon: Nie wolno wkładać żadnych elementów przez otwory osłon wentylatora ani silnika, ponieważ może to spowodować uszkodzenie wentylatora lub silnika, a także stanowi zagrożenie dla bezpieczeństwa użytkowników.
- Zakaz dopuszczania dzieci: Termoobieg lub wentylator powinien być umieszczony w miejscu, gdzie dzieci nie mają dostępu. Dzieci nie powinny mieć możliwości manipulacji ani dostępu do ruchomych elementów, aby uniknąć ryzyka obrażeń.

4. Czyszczenie urządzenia oraz przechowywanie

- Przed przystąpieniem do czyszczenia urządzenia odłącz je od zasilania;
- Dalej postępuj zgodnie z zaleceniami zawartymi w instrukcji wędzarni;